



株式会社リビングケア

デイサービス併設 住宅型有料老人ホーム 生活機能向上型 ゆいのさと せきもと リビングケア唯の郷 関本



2016年2月 新築開設

小規模で
個別ケア

365日
24時間
ケア

安心の
低価格



要介護1~5の方

お一人様
個室ご入居

24時間
安心の介護

敷金 **120,000** 円

月額 **154,970** 円
(30日)

家賃・水光熱・食費・生活支援サービス費 込

敷金は退去時に精算いたします。
月額利用料は消費税10%の金額を含んだ金額です(ただし、非課税項目を除く)。
公的介護保険の自己負担額、医療費、消耗品代は別途お支払いいただきます。

ご不明な点はお気軽にお問い合わせください!

リビングケア唯の郷 関本

デイサービス併設 住宅型有料老人ホーム 生活機能向上型

所在地 〒250-0105 神奈川県南足柄市関本15-1

行き方 伊豆箱根鉄道大雄山線「大雄山」駅→徒歩5分

電話 0465-46-7375

<https://livingcare.jp/>

リビングケア

検索

ご見学・ご相談
のお問い合わせ



0120-252-031

携帯PHS OK

電話受付時間 平日(月~金) 9:00~18:00

リビングケアのデイサービス

人生の先輩のために。

リビングケアは、ご利用者さまを本当の親と思って感謝し、大切に真心を込めて、支援してまいります。

介護とは、お世話をするだけでなく、誰もが愛され、今よりもっとお元気になって、心豊かな人生を送っていただくこと。

リビングケアは、心温まる介護のあるべき姿を追求し、高齢化社会において地域で助け合える世の中を創っていきます。



楽しいレクリエーション

飽きることなく笑顔で過ごしていただけるよう、毎日違ったレクリエーションをご用意しています。トランプ、塗り絵や、漢字、計算問題などの脳トレ、体操、歩行訓練、口腔体操などを行っています。また、季節の行事や多彩なプログラムをご用意しています。



機能別プログラムで機能維持

個々の状態に合わせたプログラムをご利用いただくことで、心身機能の維持と活動量の増大を。車椅子の方でも行える手足の運動で、寝たきりを防ぎます。



笑顔あふれるデイサービス

一日のスケジュール

9:15 デイサービス開始
健康測定
朝の挨拶・自己紹介
10:00 趣味活動・レク・入浴
11:40 口腔体操
12:00 昼食・服薬・口腔ケア
13:00 ティータイム
14:00 体操・個人訓練
15:00 おやつ
16:00 健康測定
帰りの歌・帰りの挨拶
16:45 デイサービス終了

楽しい年間行事

1月 お正月 各月 誕生会
2月 豆まき
3月 ひなまつり
4月 お花見
5月 ピクニック
6月 短冊作り
7月七夕
8月 盆踊り
9月 敬老会
10月 ハロウィン
11月 クリスマス飾り作り
12月 クリスマス会

食事への取り組み

専門の給食会社と提携しています。

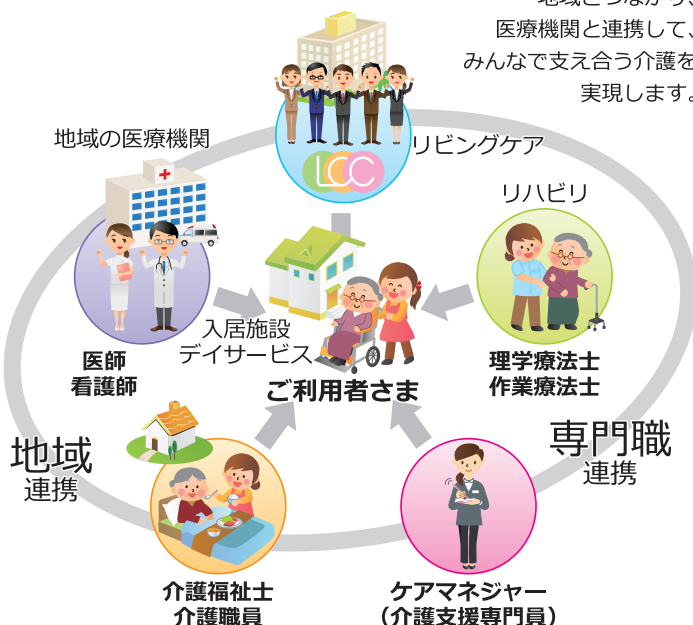


- ① 安心・安全 栄養士が適切なカロリーを計算しています。
- ② ソフト食 嚥下機能の低下された方も安心して召し上がれます。
- ③ 行事食 お正月や雑祭りなど月々の行事にあわせてごちそうを。
- ④ イベント食 地方の名産を取り入れ、ちょっとした旅行気分を。

専門職チームで個別ケア

ケアマネジャー、介護福祉士、介護職員、看護師、理学療法士、作業療法士が連携したチームケアを行っています。大型施設にはない、目配り、気配り、心配りを実現。ご利用者さま一人ひとりに、丁寧に個別ケアプログラムを作成しています。

地域とつながり、医療機関と連携して、みんなで支え合う介護を実現します。



～ 人生の先輩のために ～

株式会社リビングケア
LIVING CARE COMPANY LIMITED

スタッフも
募集中!

ご入居やデイサービスなど介護のご相談はお気軽に。



0120-252-031

電話受付時間 平日(月～金) 9:00～18:00